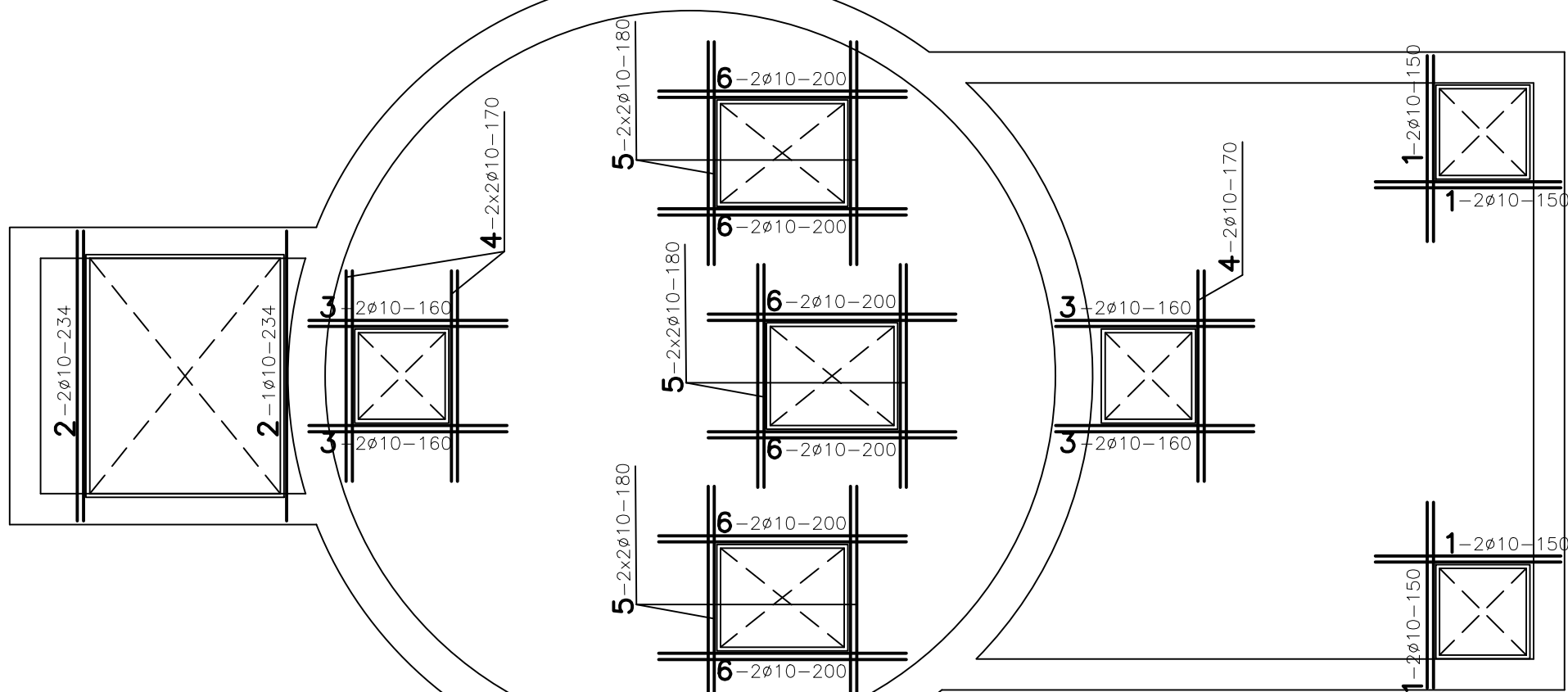


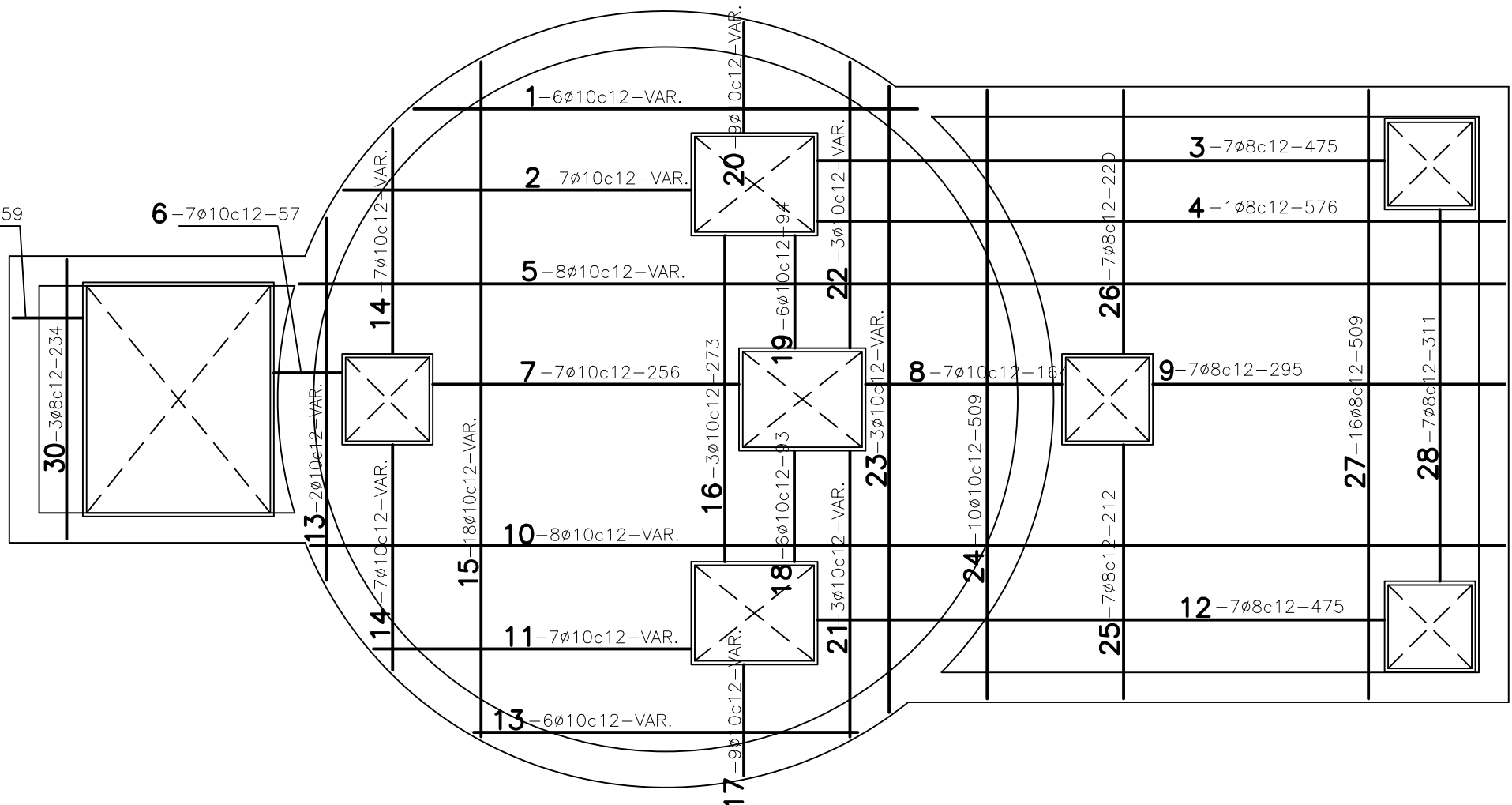
ARMAÇÃO REFORÇO DOS FUROS NA LAJE DA TAMPA

ESCALA 1:50
cotas em centímetros



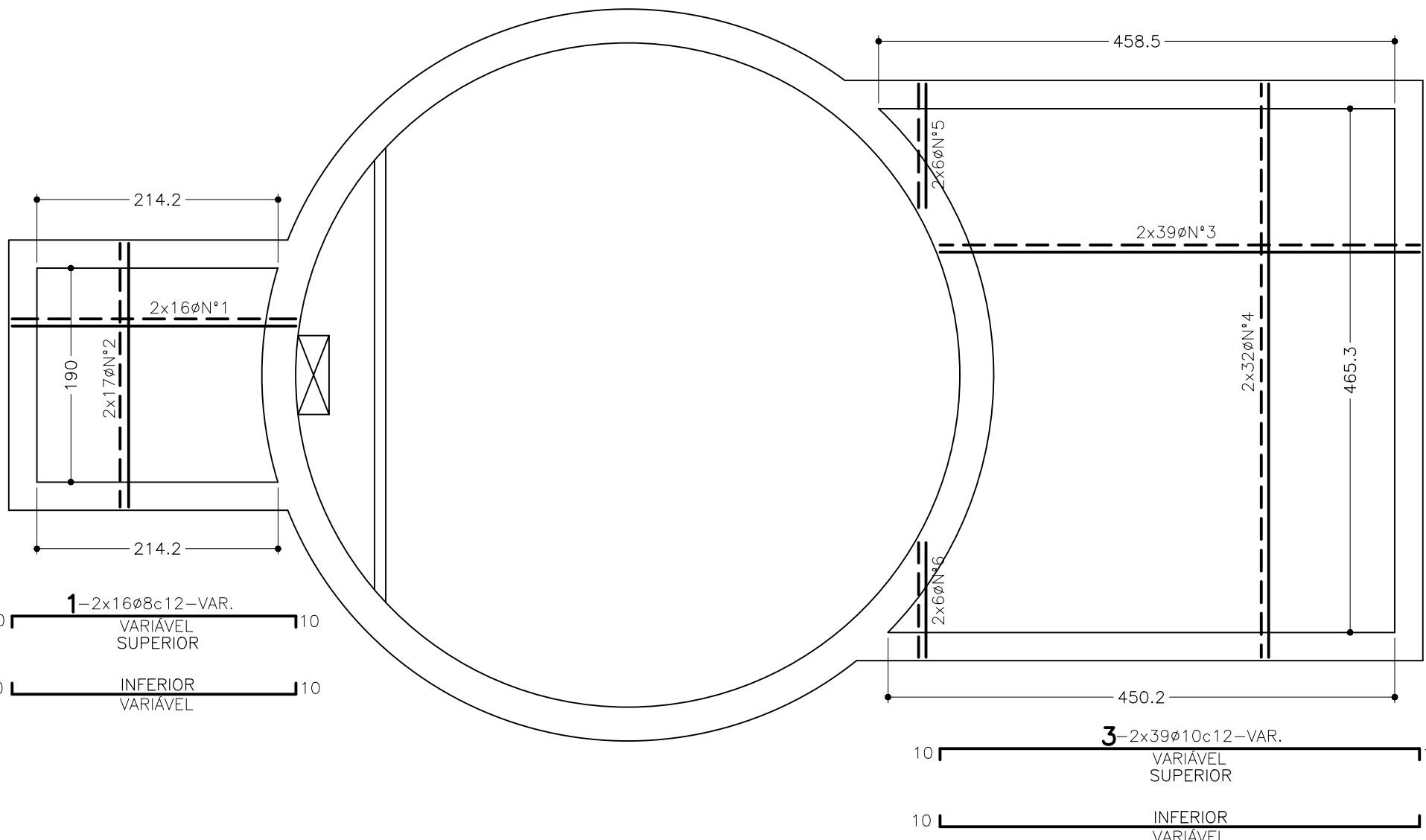
ARMAÇÃO INFERIOR DA LAJE DE TAMPA (NÍVEL 291,000m)

ESCALA 1:50
cotas em centímetros



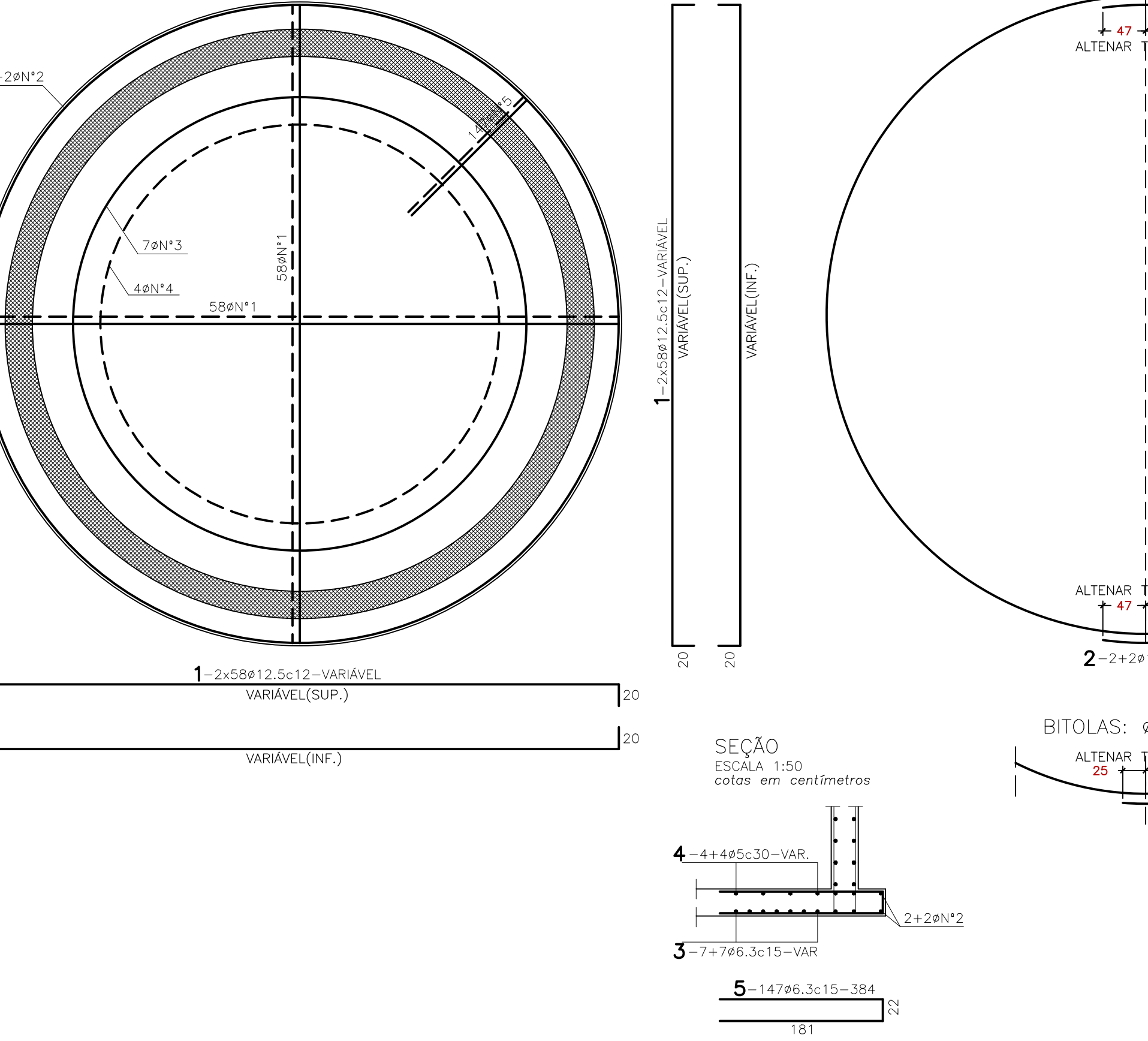
ARMAÇÃO DA LAJE DOS NÍVEIS 285,817m / 288,027m

ESCALA 1:50
cotas em centímetros



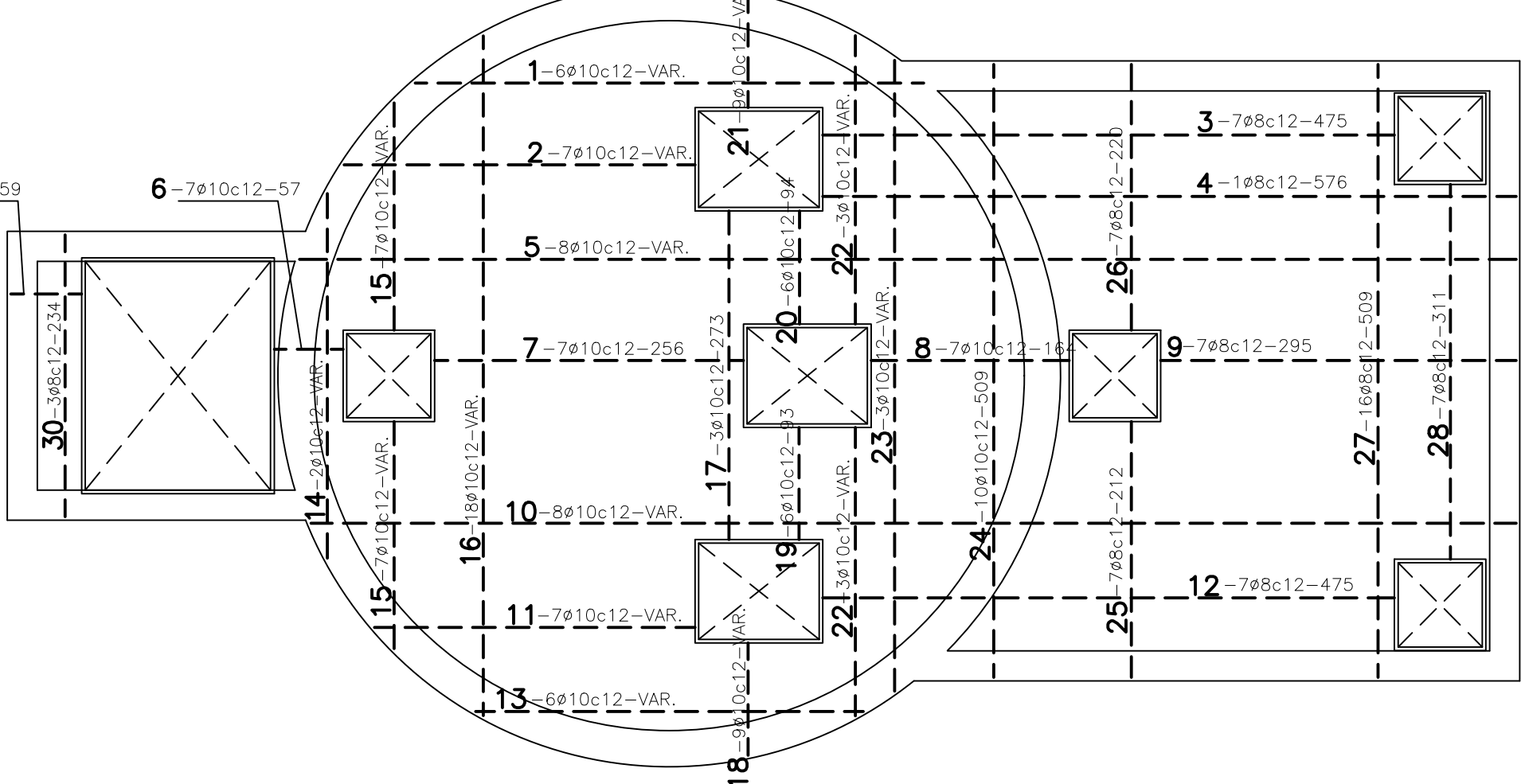
ARMAÇÃO DA LAJE DO NÍVEL 283,045m

ESCALA 1:50
cotas em centímetros



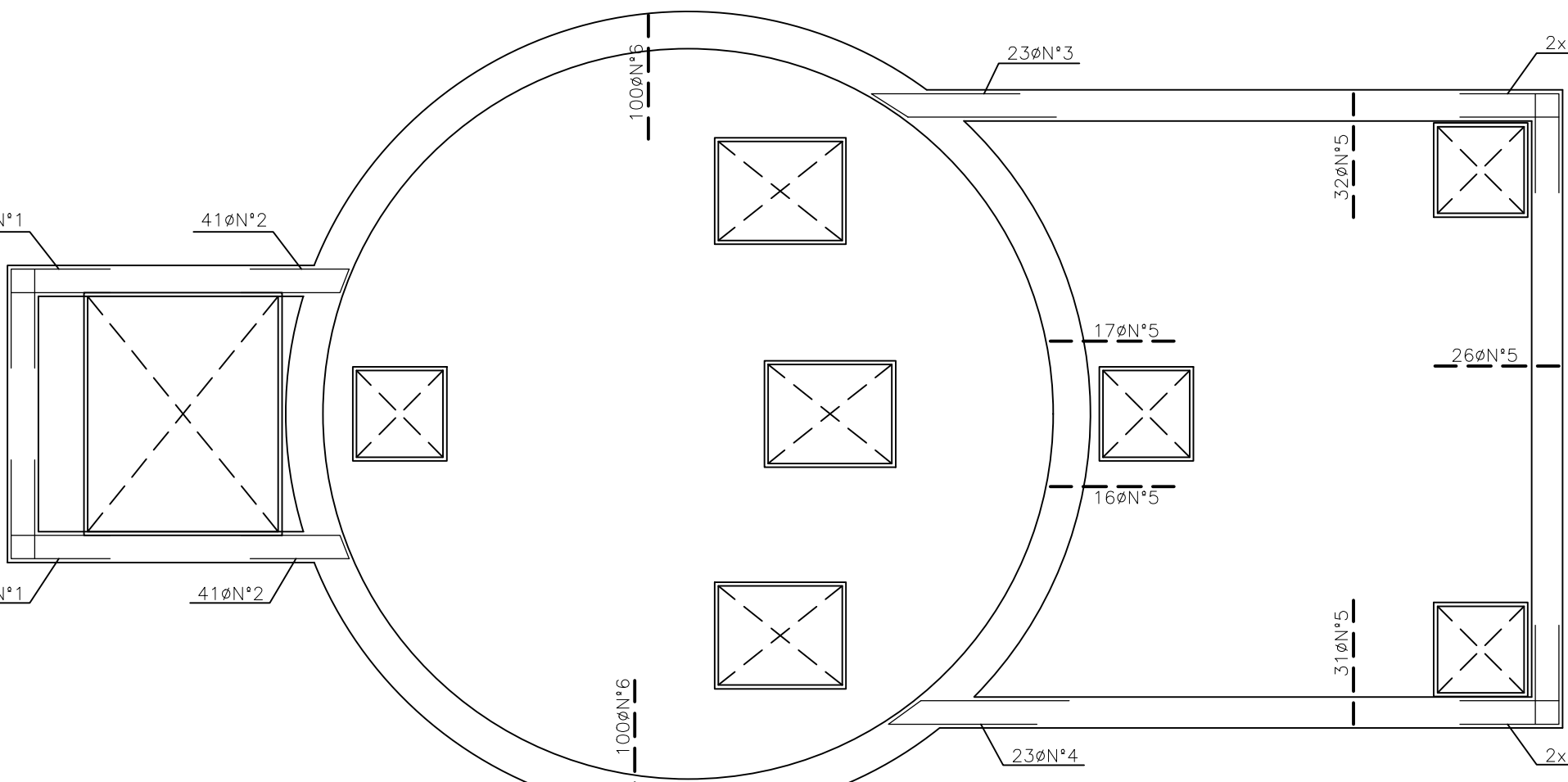
ARMAÇÃO SUPERIOR DA LAJE DE TAMPA (NÍVEL 291,000m)

ESCALA 1:50
cotas em centímetros

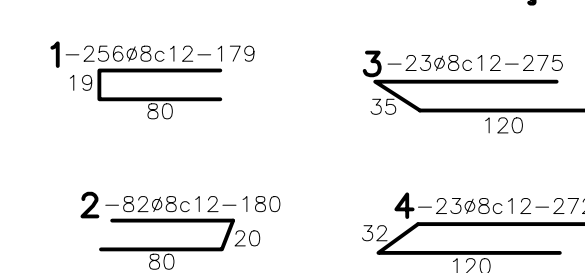


ARMAÇÃO DE LIGAÇÃO PAREDEXPAREDE / PAREDEXTAMPA

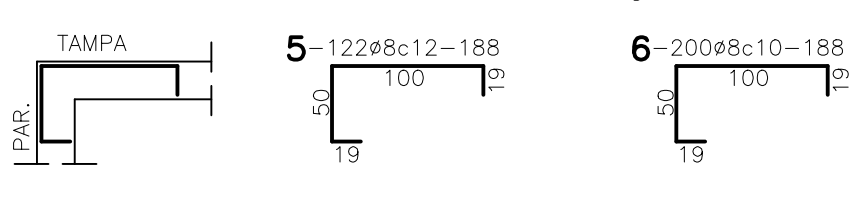
ESCALA 1:50
cotas em centímetros



DETALHE DOS FERROS DE LIGAÇÃO PAR.xPAR.

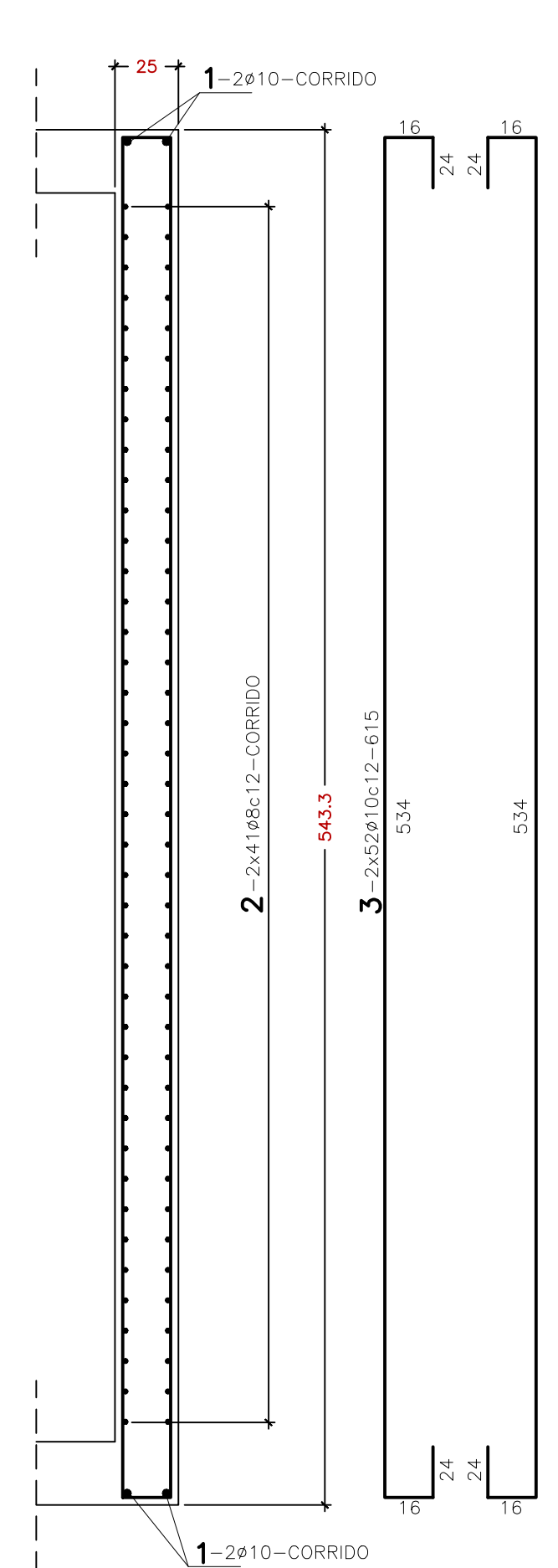


DETALHE DOS FERROS DE LIGAÇÃO PAR.xTAMPA



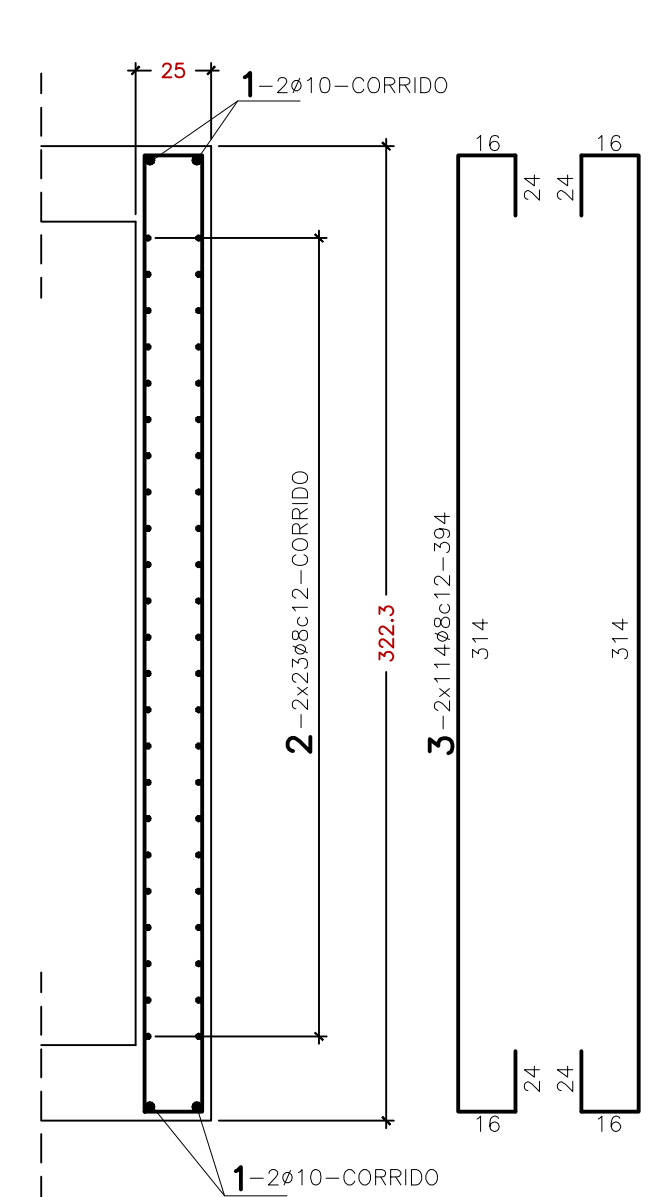
ARMAÇÃO DAS PAR.1/2/3-25x543,3

ESCALA 1:25
cotas em centímetros



ARMAÇÃO DAS PAR.5/6/7-25x322,3

ESCALA 1:25
cotas em centímetros



LEGENDA

--- FERRO SUPERIOR
--- FERRO INFERIOR

--- MANTER CONTROLE RIGOROSO DA ESPESURA DOS COBRIMENTOS UTILIZANDO ESPÁRULOS PLÁSTICOS.

SEÇÃO DA PAR.4-30x825

ESCALA 1:25
c